

Sun! Sun!! Sun!!!

令和6年4月30日
武蔵台小学校3年
学年だより5月号

気温も上がり、過ごしやすい季節となりました。先日の保護者会では、ご多用の中、多数の皆様にご出席いただき、ありがとうございました。皆様のご理解とご協力を今後もよろしく願いいたします。

新学年が始まってから1か月が経ち、子どもたちは新しい学級にも徐々に慣れ、元気に学校生活を送っています。新しく「理科」や「社会科」などの学習も始まり、興味をもって学習活動に取り組む姿が見られます。

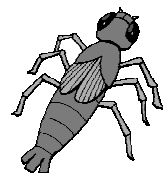
頑張って過ごす一方で、少し疲れも出てくるころだと思います。連休は楽しみつつ、心身もリフレッシュできるとよいですね。

5月の学習予定

国語	もっと知りたい、友だちのこと 漢字の音と訓 漢字の広場② 文様こまを楽しむ (書写) 書くしせいと用具のあつかい方 点画の書き方横画「一」
社会	区の様子
算数	わり算
理科	チョウのかんさつ
音楽	歌って音の高さをかんとろう
図工	カラフルねん土
体育	器械鉄棒 ネット型ゲーム 体づくりの運動
道徳	ツバメの赤ちゃん ゆうすけの朝 めれた本 ——リンカーン
総合	わたしたちの町 中野 パソコンに親しもう
外国語活動	Hello!! 「あいさつをして友だちになろう」 How are you? 「ごきげんいかが?」

理科「こんちゅうの育ち方」の学習でヤゴを育てます。2Lのペットボトル1本と割り箸1本をご準備ください。ペットボトルは下から15cmほどのところで切っていただ

き、
けがをしないよう切った部分をビニールテープ等でとめてください。
ペットボトルに記名の上、5月20日(月)~5月24日(金)に持たせてください。ご協力よろしく願いいたします。



◆家庭学習強化活動について◆

5月は家庭学習強化活動の月となります。家庭での毎日の学習の取り組みを「家庭学習 がんばりカード」に記録します。毎日サインをするとともに、最後に「お家の方から」の欄を記入して6月3日（月）に提出してください。

この機会にお子さんが積極的に家庭学習に取り組み、学習習慣の定着を図れるようにご協力をお願いいたします。



◆放課後学習教室について◆

5月8日（月）から放課後学習教室を行います。月曜日の6校時（14:20～15:05）の時間に学習します。学習内容は、算数の復習が中心となります。参加する児童につきましては、こちらから声を掛けさせていただきます。

◆遠足について◆

5月10日（金）、3・4年生合同で、日和田山（最寄り駅は西武線高麗駅）に遠足に行きます。お弁当のご用意をお願いいたします。富士見台駅から1時間ほど電車に乗ります。登山は往復2時間ほど歩きます。山道を歩きますので、はきなれた、滑りにくい靴でお願いします。集合・解散など詳細は、「遠足のしおり」をご覧ください。

◆授業時間について◆

6月から火・木曜日は6時間授業になります。ご承知おきください。

◆4月の様子◆

○各学級で係活動が決まりました。どんな係になったのか、お子さんに聞いてみてください。

○計算の宿題は「ミライシード」で行っていますが、「入り方が分からない。」と言っていた子もすっかり慣れてきたようで、頑張っている児童が増えました。一方、途中で終わってしまったり、取り組み忘れてしまったりする子もいます。意欲をもって毎日継続して取り組むことができるように、宿題をていねいにやり終えたら褒めてあげてください。